

PRODUCTINFORMATIE

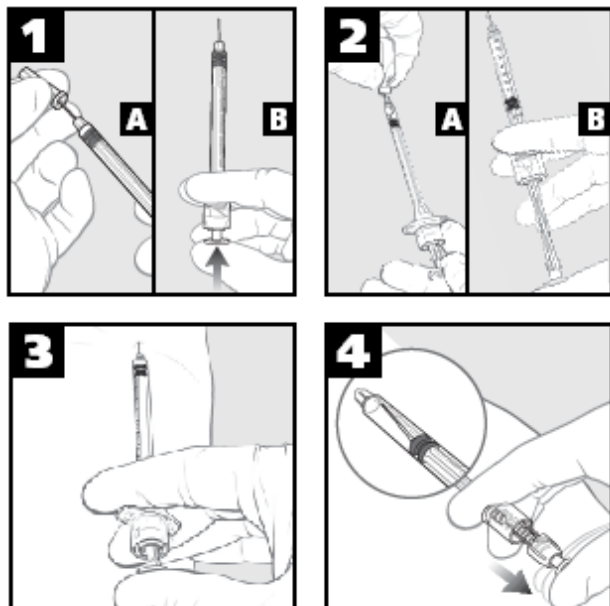
UNITRACT  [®]™

Passive Sharps Protection

Tuberculinespuit met intrekende naald

Tuberculin
1.0mL

Nederlands



www.unitract.com

Indicaties

De injectiespuit, zoals geleverd, heeft een kleine cilinder, een zuiger en een vaste naald, is gekalibreerd in millimeters (in stappen van 0,01 mm) en dient voor het toedienen (infunderen) van medicatie, subcutaan, intramusculair en intradermaal. De spuit is voorzien van een beveiliging voor de preventie van hergebruik en letsel door scherpe voorwerpen (naald wordt automatisch ingetrokken).

Lees de Voorzorgsmaatregelen, Productinformatie en Gebruiksaanwijzing aandachtig door voordat u dit product gaat gebruiken.

Vorzorgsmaatregelen:

- Steriel, niet-pyrogeen en niet-toxisch. Niet gebruiken als de verpakking is geopend of beschadigd.
- Trek de zuiger pas terug als u gereed bent voor het opzuigen van vloeistof. Als u de zuiger terugtrekt, kan er een lichte toename in kracht nodig zijn bij het merkteken van 0,2 ml.
- De naald gaat zich al intrekken voordat de gehele dosis is afgegeven. Om de gehele dosis toe te kunnen dienen, zorgt u dat de zuiger tot het nulmerk wordt ingedrukt.
- De naald moet zich pas volledig automatisch intrekken als de zuiger geheel is ingedrukt.
- De spuit is niet geschikt voor bloedaspiratie na de injectie, en nadat de zuiger de naald heeft geraakt.
- Bewaar de injectiespuit bij 20°-25°C (68°-77°F). Varianten zijn toegestaan tussen 15° en 30°C (59° en 86°F).

- Om te voorkomen dat de naald zich te vroeg terugtrekt, moet u niet:
 - de zuiger verder dan 0,1 ml indrukken terwijl u een geneesmiddelflacon onder druk zet;
 - de zuiger terugtrekken tot onder 0,1 ml voordat de gehele dosis is toegediend.

Productinformatie:

- Bevat geen natuurlijke rubber latex.
- Automatisch intrekende naald: Deze spuit heeft een automatisch intrekende naald. Deze functie wordt geactiveerd voordat de naald uit de patiënt is verwijderd (het lichaam). Zorg dat de zuiger wordt teruggetrokken tot voorbij het merkteken van 0,2 ml – de injectie kan pas beginnen als dit is gebeurd.
- Snelheidsregeling intrekken: De gebruiker kan de snelheid regelen waarmee de naald wordt ingetrokken, door de hoeveelheid druk die hij/zij met duim/vinger op de zuiger uitoefent. Hierdoor kan de naald direct vanuit de patiënt (het lichaam) worden ingetrokken.
- Dosisprecisie: <math>< 0,5 \text{ ml} < \pm 0,025 \text{ ml}</math>
<math>\geq 0,5 \text{ ml} < \pm 0,05 \text{ ml}</math>

Gebruiksaanwijzing:

U dient injecties te bereiden en toe te dienen met behulp van de aseptische techniek overeenkomstig het institutionele beleid of zoals geïnstrueerd door uw medische zorgverlener. Gooi de spuit weg in een goedgekeurde naaldencontainer.

Ampul en cartridge:

- 1** Onmiddellijk voor gebruik (a) haalt u voorzichtig de dop van de spuit af en (b) duwt u op de spuitzuiger om overtollige lucht te verwijderen.
- 2** (a) Trek de benodigde dosis op. Als de benodigde dosis minder dan 0,2 ml is, zorgt u dat u de zuiger verder trekt dan het merkteken van 0,2 ml en (b) dat eventuele overtollige lucht of vloeistof wordt uitgedrukt.
- 3** Steek de naald in de injectieplaats en duw dan de zuiger omlaag, en druk door eventuele weerstand heen tot de volledige dosis afgegeven is (of de zuiger het nulmerk bereikt).
- 4** De automatisch intrekende naald wordt geactiveerd voordat de naald uit de patiënt is verwijderd (het lichaam). De gebruiker kan regelen hoe snel de naald rechtstreeks uit het lichaam wordt ingetrokken, door de druk van de duim of vinger op de zuiger, los te laten.

Een flacon onder druk zetten:

- 1** (a) Haal de dop van de spuit af en (b) trek lucht op [0,1 ml meer dan de benodigde dosis]. Spuit de lucht in de flacon, maar duw de zuiger niet voorbij het merkteken van 0,1 ml. Volg dan stap 2, 3 en 4.



UNILIFE 
medical solutions

MANUFACTURED BY:
Unilife Medical Solutions Limited
633 Lowther Road
Lewisberry, PA, USA

Patents applied for internationally – see www.unilife.com.
European Patent Applications – 01925194.1; 04721775.7.
US Patent – 6,083,199.
US Patent Applications – 10/258,385; 10/549,710.
Canadian Patent Applications – 2406567; 2518360.
Australian Patents – 731159; 2001252019.
Australian Patent Application – 2004222676.

 CAUTION!

 SEE INSTRUCTIONS FOR USE

 DO NOT USE IF PACK IS OPENED OR DAMAGED

20°-25°C
TEMPERATURE LIMITATIONS

 STERILE EO

 SINGLE USE

 CE
0123

 EC REP

Emergo Europe, Molenstraat 15
2513 BH, The Hague, The Netherlands