

INFORMACIÓN DEL PRODUCTO

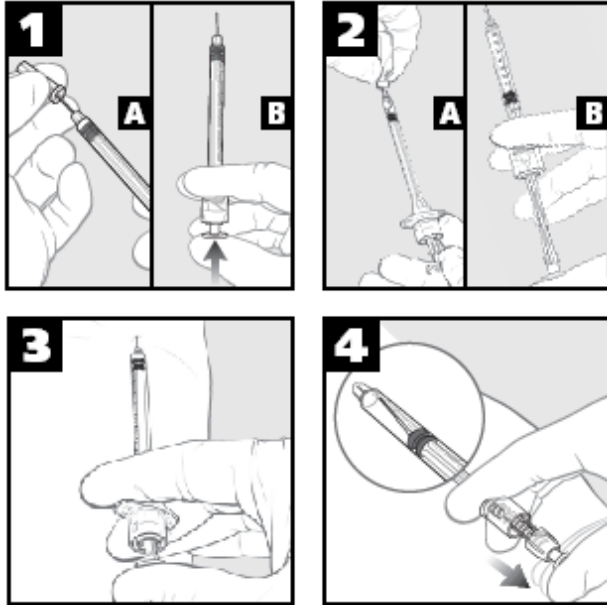
UNITRACT  [®]™

Passive Sharps Protection

Jeringa de tuberculina con aguja retráctil

Tuberculin
1.0mL

Español



www.unitract.com

Indicaciones de uso

La jeringa, tal y como se suministra, es un dispositivo con un pequeño cuerpo, un émbolo y una aguja fija, calibrada en mililitros (en incrementos de 0,01) destinada a la administración (por infusión) de medicación subcutánea, intramuscular, e intradérmica. Incorpora características entre las que se incluyen la prevención de su reutilización (desactivación automática) y la prevención de lesiones por objetos afilados (retracción automática de la aguja).

Lea atentamente las Precauciones, la Información del producto y las Instrucciones de uso antes de intentar usar este dispositivo.

Precauciones:

- Estéril, no pirógena y no tóxica. No usar si el embalaje de la unidad está abierto o dañado.
- No tirar hacia atrás del émbolo hasta que esté lista para aspirar líquido. Al tirar hacia atrás del émbolo, debe notarse un ligero aumento de la fuerza cerca de la marca de 0,2 ml.
- El engranaje para el proceso de retracción de la aguja tiene lugar antes de haber expulsado la dosis completa. Para administrar la dosis completa, asegúrese de que el émbolo se presiona hasta alcanzar la marca de cero.
- La retracción automática total de la aguja sólo tendrá lugar cuando el émbolo se presione hasta el fondo.
- La jeringa no resulta apropiada para aspirar sangre tras la inyección, y una vez que el émbolo se haya conectado a la aguja.
- Almacenar la jeringa a 20°-25°C (68°-77°F). Las variaciones son permitidas entre 15° y 30°C (59° y 86°F).

- Para evitar la retracción prematura de la aguja:
 - no presione el émbolo más allá de la marca de 0,1 ml durante la presurización de un envase de fármaco;
 - no tire hacia atrás del émbolo por debajo de los 0,1 ml, antes de que se haya administrado la dosis completa.

Información del producto:

- No contiene látex de caucho natural.
- Retracción automática de la aguja: Esta jeringa posee un mecanismo automático de retracción de la aguja que se activa antes de retirar la aguja del (cuerpo del) paciente. Asegúrese de tirar hacia atrás del émbolo más allá de la marca de 0,2 ml – la inyección no puede iniciarse hasta que se haya completado esta operación.
- Control de la velocidad de retracción: El usuario puede controlar la velocidad de retracción de la aguja según la presión que aplique al émbolo con el pulgar/dedo. Esto permite que la aguja se retraiga directamente del (cuerpo del) paciente.
- Precisión de la dosis: <math>< 0,5 \text{ ml} \pm 0,025 \text{ ml}</math>
$\geq 0,5 \text{ ml} \pm 0,05 \text{ ml}$

Instrucciones de uso:

Prepare y administre las inyecciones mediante técnica aséptica de acuerdo con la política de su centro o según le indique el profesional sanitario que le atienda. Deseche la jeringa en un contenedor para objetos afilados aprobado.

Ampolla y cartucho:

- 1 Inmediatamente antes de usarla, (a) retire con cuidado la tapa de la jeringa (b) presione hasta abajo el émbolo de la jeringa para expulsar todo el aire.
- 2 aspire la dosis deseada. Cuando se requieran dosis inferiores a 0,2 ml, asegúrese de tirar del émbolo más allá de la marca de 0,2 ml y (b) expulse todo el aire o líquido sobrante.
- 3 Introduzca la aguja en el lugar de la inyección y presione hacia abajo el émbolo, superando cualquier resistencia que produzca el engranaje con la aguja, hasta haber expulsado la dosis completa (o hasta que émbolo alcance la marca cero).
- 4 El mecanismo automático de retracción de la aguja se activa antes de retirar la aguja del (cuerpo del) paciente. El operador puede controlar la velocidad de retracción de la aguja directamente desde el cuerpo, dejando de presionar el émbolo con el pulgar o el dedo.

Presurización de un vial:

- 1 Retire la tapa de la jeringa y (b) aspire un poco de aire [0,1 ml más de la dosis deseada]. Inyecte el aire en el vial, pero no tire del émbolo más allá de la marca de 0,1 ml. A continuación, siga los pasos 2, 3 y 4.




UNILIFE [®]™
medical solutions

MANUFACTURED BY:
Unilife Medical Solutions Limited
633 Lowther Road
Lewisberry, PA, USA

Patents applied for internationally – see www.unilife.com.
European Patent Applications – 01925194.1; 04721775.7.
US Patent – 6,083,199.
US Patent Applications – 10/258,385; 10/549,710.
Canadian Patent Applications – 2406567; 2518360.
Australian Patents – 731159; 2001252019.
Australian Patent Application – 2004222676.

 CAUTION!

 SEE INSTRUCTIONS FOR USE

 DO NOT USE IF PACK IS OPENED OR DAMAGED

 20°C – 25°C
TEMPERATURE LIMITATIONS

 STERILE EO

 SINGLE USE

 CE
0123

 EC REP

Emergo Europe, Molensstraat 15
2513 BH, The Hague, The Netherlands