

PRODUCTINFORMATIE

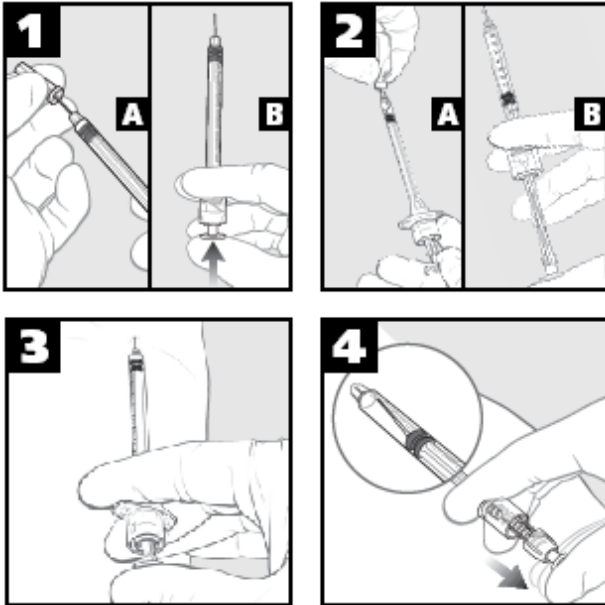
UNITRACT  [®]™

Passive Sharps Protection

**Insulinespuit
met intrekkende naald**

Insulin
1.0mL
U-100

Nederlands



www.unitract.com

Gebruikersinstructies:

De injectiespuit, zoals geleverd, heeft een kleine cilinder, een zuiger en een vaste naald, is gekalibreerd in eenheden insuline (U-100), en dient voor het onderhuids toedienen (infunderen) van insuline. De spuit bevat functies voor de preventie van hergebruik en van letsels door scherpe voorwerpen.

Lees, voordat u deze injectiespuit in gebruik neemt, de voorzorgsmaatregelen, de productinformatie en de gebruikersinstructies aandachtig door.

Voorzorgsmaatregelen:

- Het vloeistofpad is steriel, niet-pyrogeen en niet giftig. Niet gebruiken als de verpakking geopend of beschadigd is.
- Trek de zuiger pas omhoog als u gereed bent om de vloeistof op te zuigen. Bij het terugtrekken van de zuiger, kan er een lichte stijging van kracht in de buurt dan 20 eenheden bedraagt.
- Patiënten die twee soorten insuline mengen, mogen de mengvolgorde niet veranderen.
- Het terugtrekken van de naald wordt in gang gezet voordat de volledige dosis uit de spuit is; zorg dat de zuiger wordt ingedrukt tot de nulmarkering als u een volledige dosis wilt toedienen.
- Volledig automatisch terugtrekken van de naald gebeurt pas wanneer de zuiger helemaal is ingedrukt.
- De injectiespuit is niet geschikt voor het aanzuigen van bloed na injectie en nadat de zuiger met de naald in aanraking is gekomen.
- Bewaar de injectiespuit bij 20°-25°C (68°-77°F). Varianten zijn toegestaan tussen 15° en 30°C (59° en 86°F).
- Om het voortijdig terugtrekken van de naald te voorkomen, dient:
 - de zuiger tijdens het onder druk zetten van een medicijnhouder niet verder dan 10 eenheden te worden ingedrukt.
 - de zuiger niet beneden 10 eenheden te worden teruggetrokken voordat de gehele dosis is toegediend.

Productinformatie:

- Bevat geen natuurlijke rubber latex.
- Automatisch terugtrekken van de naald: De injectiespuit is voorzien van een automatische terugtrekfunctie van de naald, die in werking treedt voordat de naald uit de patiënt (het lichaam) verwijderd wordt. Zorg dat de zuiger tot voorbij de 20 eenheden getrokken wordt; de injectie kan pas uitgevoerd worden nadat deze handeling is voltooid.
- Regeling van de terugtreknelheid: De gebruiker kan de terugtreknelheid regelen via de hoeveelheid druk die door de duim/vinger op de zuiger wordt uitgeoefend. Zo kan de naald direct uit de patiënt (het lichaam) worden teruggetrokken.
- Nauwkeurigheid dosering: $< 0,5\text{ml} \leq \pm 0,025\text{ml}$
 $\geq 0,5\text{ml} \leq \pm 0,05\text{ml}$

Gebruikersinstructies:

Bereid de injectie voor en voer deze uit volgens de aseptische techniek zoals het beleid van de instelling voorschrijft of volgens de instructies van uw arts of verpleegkundige. Deponeer de injectiespuit in een goedgekeurde naaldcontainer.

Ampul en patroon:

- 1** Verwijder vlak voor het gebruik, (a) voorzichtig het beschermkapje van de injectiespuit en (b) duw de zuiger naar beneden om overtollige lucht te verwijderen.
- 2** (a) Zuig de benodigde dosering op. Zorg dat de zuiger tot voorbij de 20 eenheden teruggetrokken wordt als de benodigde dosering minder dan 20 eenheden bedraagt en (b) verwijder eventuele overtollige lucht of vloeistof.
- 3** Steek de naald in op de plaats waar de injectie moet worden toegediend en druk vervolgens de zuiger in, daarbij door de weerstand van de naald heen drukkend, totdat de volledige dosis is gegeven (of de zuiger de nulmarkering heeft bereikt).
- 4** Voordat de naald uit de patiënt (het lichaam) verwijderd wordt, treedt de automatische terugtrekfunctie van de naald in werking. Degene die de injectie toedient, kan de snelheid van het direct uit het lichaam terugtrekken van de naald regelen door de druk van duim of vinger op de zuiger te verminderen.

Onder druk zetten van een medicijnhouder:

- 1** (a) Verwijder het beschermkapje van de injectiespuit en (b) zuig lucht op [10 eenheden meer dan de benodigde dosering]. Injecteer de lucht in de medicijnhouder, maar druk de zuiger niet voorbij de 10 eenheden. Volg daarna de stappen 2, 3 en 4.



UNILIFE 
Medical Solutions

MANUFACTURED BY:
Unilife Medical Solutions Limited
633 Lowther Road
Lewisberry, PA, USA

Patents applied for internationally – see www.unilife.com.
European Patent Applications – 01925194.1; 04721775.7.
US Patent – 6,083,199.
US Patent Applications – 10/258,385; 10/549,710.
Canadian Patent Applications – 2406567; 2518360.
Australian Patents – 731159; 2001252019.
Australian Patent Application – 2004222676.

CAUTION!

SEE INSTRUCTIONS FOR USE

DO NOT USE IF PACK IS OPENED OR DAMAGED

20°C – 25°C
TEMPERATURE LIMITATIONS

STERILE EO

SINGLE USE

CE
0123

EC REP

Emergo Europe, Molenvaart 15
2513 BH, The Hague, The Netherlands