

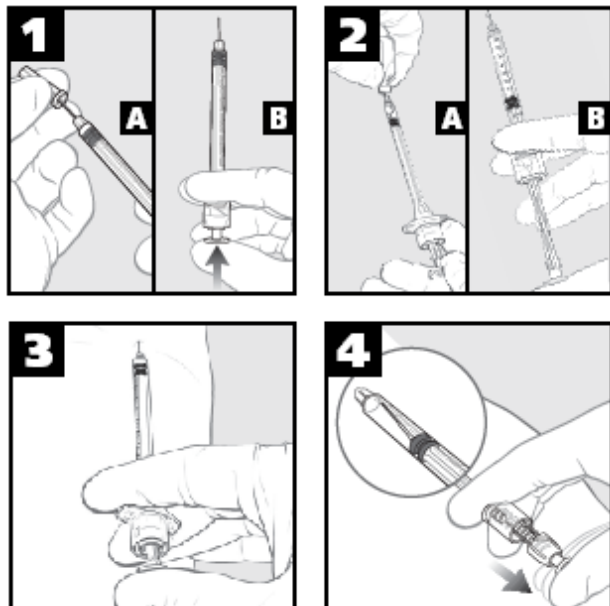
INFORMATIONS PRODUIT

UNITRACT [®]™
Passive Sharps Protection

Seringue à insuline avec aiguille rétractable

Insulin
1.0mL
U-100

Français



www.unitract.com

Indications d'emploi:

Comme elle est livrée, la seringue est un instrument doté d'un petit cylindre, d'un piston et d'une aiguille fixe, étalonné en unités d'insuline (U-100) et utilisé pour administrer (perfuser) de l'insuline par voie sous-cutanée. La seringue comporte des fonctions qui, entre autres, empêchent la réutilisation et préviennent les blessures par des objets pointus.

Veillez lire attentivement les rubriques Précautions, Informations produit et Mode d'emploi avant utilisation.

Précautions

- Stérile, non pyrogène et non toxique. Ne pas utiliser si l'emballage est ouvert ou endommagé.
- Ne pas tirer le piston vers l'arrière jusqu'au moment de prélever des fluides. En tirant sur le piston, il est possible de rencontrer une légère résistance au alentour près de la marque des 20 unités.
- Les patients qui mélangent deux types d'insuline ne doivent pas modifier l'ordre de mélange.
- Le process de rétraction de l'aiguille commence avant que la dose n'ait été entièrement injectée. Pour assurer l'administration de la dose entière, veuillez à appuyer sur le piston jusqu'à ce qu'il atteigne la marque du zéro.
- La rétraction automatique complète de l'aiguille ne devrait avoir lieu qu'une fois que le piston a été poussé à fond.
- La seringue ne doit pas être utilisée pour l'aspiration de sang suite à une injection ni une fois que le piston a touché l'aiguille.
- Stocker la seringue à 20°-25°C (68°-77°F). Des variations sont permises entre 15° et 30°C (59° et 86°F).
- Pour empêcher la rétraction prématurée de l'aiguille :
 - n'appuyez pas sur le piston au-delà de 10 unités lors de la pressurisation d'un flacon de médicament.
 - ne tirez pas sur le piston au-delà de 10 unités avant d'avoir administré la dose entière.

Informations produit:

- Ne contient pas de latex de caoutchouc naturel.
- Rétraction automatique de l'aiguille : la seringue possède une fonction automatique de rétraction de l'aiguille. Ce processus est engagé avant le retrait de l'aiguille du point d'injection. Vérifiez que le piston est bien au-delà de la marque des 20 unités. Sinon, l'injection ne pourra pas débiter.
- Contrôle de la vitesse de rétraction : l'utilisateur peut contrôler la vitesse de rétraction en fonction de la pression digitale appliquée sur le piston. Ceci permet la rétraction de l'aiguille directement à partir du point d'injection.
- Précision du dosage : $< 0,5\text{ml} \leq \pm 0,025\text{ml}$
 $\geq 0,5\text{ml} \leq \pm 0,05\text{ml}$

Mode d'emploi:

Préparez et administrez les injections conformément à la technique aseptique de votre établissement ou aux instructions de votre professionnel de la santé. Jetez la seringue dans un réceptacle de sécurité pour objets perforants.

Ampoule et cartouche:

- 1** Immédiatement avant l'utilisation, (a) retirez avec précaution le bouchon de la seringue et (b) enfoncez le piston pour expulser l'air.
- 2** (a) Aspirez la dose requise. Lorsque la dose requise est inférieure à 20 unités, veuillez tirer le piston au-delà de la marque des 20 unités et (b) éjectez tout excédent d'air ou de liquide.
- 3** Introduisez l'aiguille dans le site d'injection et appuyez à fond sur le piston, au-delà de toute résistance provoquée par l'engagement de l'aiguille, jusqu'à ce que la dose complète ait été injectée (ou que le piston atteigne la marque du zéro).
- 4** Le process de rétractation automatique de l'aiguille est engagé avant le retrait de l'aiguille du point d'injection. La vitesse de rétraction de l'aiguille peut être contrôlée par le relâchement de la pression digitale sur le piston.

Mise sous pression de la fiole:

- 1** (a) Enlevez le bouchon de la seringue et (b) aspirez l'air [10 unités de plus que la dose requise]. Injectez l'air dans la fiole, mais n'enfoncez pas le piston au-delà de la marque des 10 unités. Suivez ensuite les étapes 2, 3 et 4.



UNILIFE [®]™
Medical Solutions

MANUFACTURED BY:
Unilife Medical Solutions Limited
633 Lowther Road
Lewisberry, PA, USA

Patents applied for internationally – see www.unilife.com.
European Patent Applications – 01925194.1; 04721775.7.
US Patent – 6,083,199.
US Patent Applications – 10/258,385; 10/549,710.
Canadian Patent Applications – 2406567; 2518360.
Australian Patents – 731159; 2001252019.
Australian Patent Application – 2004222676.

CAUTION!

SEE INSTRUCTIONS FOR USE

DO NOT USE IF PACK IS OPENED OR DAMAGED

20°C – 25°C
TEMPERATURE LIMITATIONS

STERILE EO

SINGLE USE

CE
0123

EC REP

Emergo Europe, Molenstraat 15
2513 BH, The Hague, The Netherlands