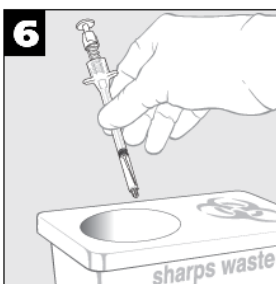
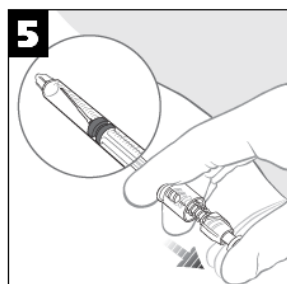
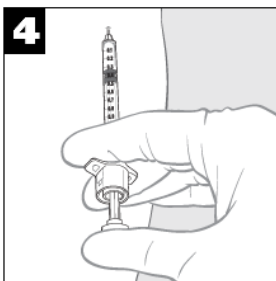
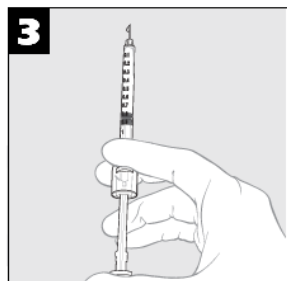
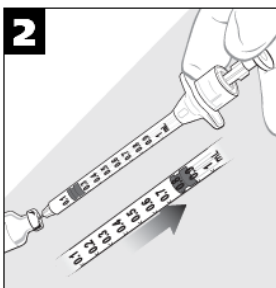
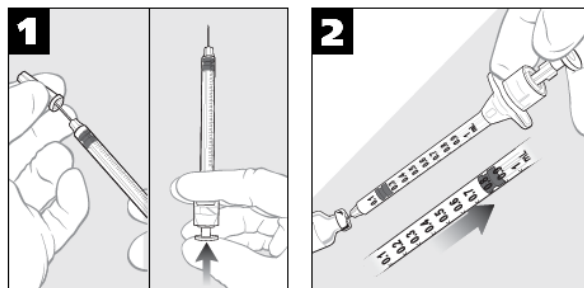


# PRODUKTINFORMATIONEN

**UNITRACT**  <sup>®</sup>™  
Passive Sharps Protection  
**Safe Syringe**

Safe  
1.0mL

Deutsch



www.unitract.com

**Lesen Sie bitte vor dem Gebrauch sorgfältig die Sicherheitsmaßnahmen, die Produktinformationen sowie die Gebrauchsanweisung.**

## Sicherheitsmaßnahmen:

- Der Fluidstrom ist steril, apyrogen und untoxisch. Nicht verwenden, wenn die Packung geöffnet oder beschädigt ist.
- Den Stempel erst dann herausziehen, wenn die Flüssigkeit aufgezogen werden soll.
- Diese Spritze ist mit einem Wiederverwendungsschutz ausgestattet. Nicht für den Gebrauch mit Arzneimitteln geeignet, bei denen ein Überdruck erforderlich ist.
- Der Nadelrückzug wird ausgelöst, bevor die volle Dosis ausgetrieben wurde. Zur Verabreichung der vollen Dosis den Stempel bis zur Null-Markierung herunterdrücken.
- Der automatische, vollständige Nadelrückzug sollte erst erfolgen, wenn der Stempel vollständig heruntergedrückt wurde.
- Die Spritze kann weder nach der Injektion noch nach dem Zusammentreffen des Stempels mit der Nadel für die Blutaspiration verwendet werden.
- Nicht zur Rekonstitution/zum Mischen von Arzneimitteln mit einer einzigen Spritze geeignet.
- Nadelkappe nicht wieder aufsetzen.

- Lagerung die Spritze bei 20°-25°C (68°-77°F). Ausnahmen sind zulässig zwischen 15° und 30°C (59° und 86°F)..
- Um einen vorzeitigen Nadelrückzug zu vermeiden:
  - stempel unterhalb von 0,1ml nicht zurückziehen, bevor die gesamte Dosis verabreicht wurde.

## Produktinformationen:

- Enthält kein Naturlatex.
- Verabreichung: Der Stempel muss über die 0,8-ml-Markierung zurückgezogen werden, um mit der Injektion zu beginnen.
- Automatischer Nadelrückzug: Diese Spritze ist mit einem automatischen Nadelrückzug ausgestattet, der aktiviert wird, bevor die Nadel aus dem Körper gezogen wird. Nach Verabreichung der vollen Dosis wird die Nadel automatisch in die Spritze zurückgezogen.
- Steuerung der Geschwindigkeit des Nadelrückzugs: Der Benutzer kann die Geschwindigkeit, mit der die Nadel zurückgezogen wird, durch den über den Daumen/Finger angewandten Druck steuern. Dadurch kann die Nadel direkt aus dem Körper gezogen werden.
- Wiederverwendungsschutz: Diese Spritze ist mit einem unabhängigen Wiederverwendungsschutz ausgestattet. Nachdem mit der Injektion begonnen wurde und der Stempel unter die 0,5-ml-Markierung gedrückt wurde, kann die Spritze nicht neu geladen und folglich nicht wiederverwendet werden.
- Aspiration: Zwischen den Vorrichtungen zum Wiederverwendungsschutz ist eine Blutaspiration möglich.
- Dosiergenauigkeit:
  - $< 0,5\text{ml} \leq \pm 0,025\text{ml}$
  - $\geq 0,5\text{ml} \leq \pm 0,05\text{ml}$

## Gebrauchsanweisung:

Injektionen müssen nach dem vorgegebenen aseptischen Verfahren der jeweiligen Einrichtung bzw. gemäß den Anweisungen Ihres Arztes vorbereitet und verabreicht werden.

- Nehmen Sie unmittelbar vor dem Gebrauch vorsichtig die Schutzkappe von der Spritze ab und drücken Sie den Stempel herunter, um überschüssige Luft zu verdrängen.
- (a) Ziehen Sie die erforderliche Dosis auf. Wenn die erforderliche Dosis weniger als 0,8ml beträgt, stellen Sie sicher, dass der Stempel bis unter die 0,8-ml-Markierung zurückgezogen wird und (b) drücken Sie die gesamte überschüssige Luft und Flüssigkeit heraus.
- Drücken Sie die gesamte überschüssige Flüssigkeit heraus.
- Führen Sie die Nadel in die Injektionsstelle ein und drücken Sie den Stempel gegen den Hautwiderstand herunter, bis die gesamte Dosis ausgetrieben wurde (oder der Stempel die Null-Markierung erreicht). Die Nadel wird automatisch eingezogen, sobald die gesamte Dosis verabreicht wurde.
- Der automatische Nadelrückzug wird aktiviert, bevor die Nadel aus dem Körper gezogen wird. Der Benutzer kann die Geschwindigkeit des Nadelrückzugs aus dem Körper direkt durch Verringerung des Drucks von Daumen oder Finger auf den Stempel steuern.
- Die Spritze muss in einem geprüften durchstichsicheren Abwurfbehälter entsorgt werden.

**UNILIFE**  
medical solutions

**MANUFACTURED BY:**  
Unilife Medical Solutions Limited  
633 Lowther Road  
Lewisberry, PA, USA

Patents applied for internationally – see www.unilife.com.  
European Patent Applications – 01925194.1; 04721775.7.  
US Patent – 6,083,199.  
US Patent Applications – 10/258,385; 10/549,710.  
Canadian Patent Applications – 2406567; 2518360.  
Australian Patents – 731159; 2001252019.  
Australian Patent Application – 2004222676.

**CAUTION!**

SEE INSTRUCTIONS FOR USE

DO NOT USE IF PACK IS OPENED OR DAMAGED

TEMPERATURE LIMITATIONS

20°C – 25°C

**STERILE EO**

**SINGLE USE**

**CE 0123**

**EC REP**

Emergo Europe, Molenaarstraat 15  
2513 BH, The Hague, The Netherlands